



HEMPFLAX[®]
Building Solutions GmbH

Nature wins!

IHR LEITFADEN FÜR
UNSERE HANF-DÄMMSTOFFE

www.thermo-hanf.de

THERMO HANF[®] IM HAUS



ZWISCHENSPARREN

FUGEN &
ZWISCHENRÄUME



VORGEHÄNGTE
FASSADEN



AUSSENWÄNDE



DECKEN



INNENWÄNDE



DIE WICHTIGSTEN VORTEILE

Top
sommerlicher
Hitzeschutz



Wohngesund: frei
von Schadstoffen



CO₂-einsparend:
aktiver Klimaschutz



Reguliert
Feuchtigkeit



KLIMARETTER: CO₂-SPARSAM

DIE SUPERPFLANZE

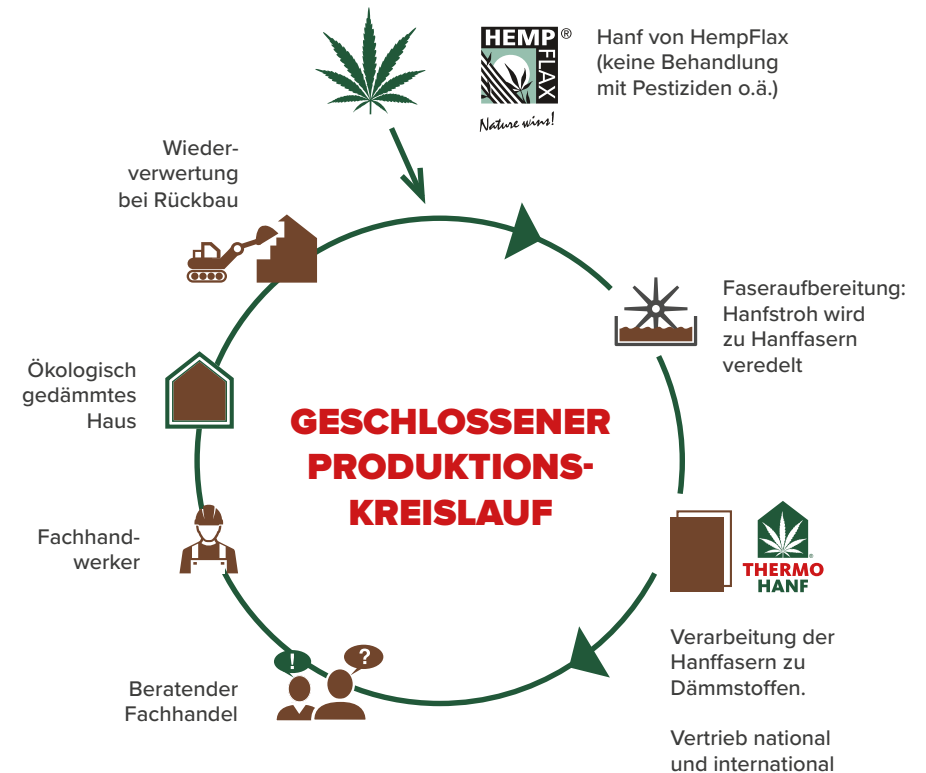
Es gibt sie tatsächlich, die Superpflanze: Nutzhanf! Während des Wachstums bindet Hanf sogar CO₂ aus der Luft und trägt so zur Reduzierung des umweltbelastenden Gases bei. Verarbeitung und Produktion des Hanfs erfolgen ebenfalls unter CO₂-sparsamen Bedingungen, da der Herstellungsprozess wenig Energie verbraucht.

Sie können die Hanfdämmstoffe von THERMO HANF® auch recyceln. Ein geschlossener Produktionskreislauf minimiert Abfälle und schont unsere Umwelt zusätzlich.

FAKTEN

- » THERMO HANF®-Dämmstoffe sind **Hochleistungsdämmstoffe**
- » Die Hanfpflanze **bindet CO₂ während des Wachstums**
- » Der Hanfanbau **benötigt keine Pestizide und wenig Wasser**
- » In der **Produktion sparen wir gezielt CO₂ ein**
- » Ausgebaute THERMO HANF®-Dämmstoffe **können recycelt werden**

100% NACHHALTIG



WIR SAGEN, WAS DRIN IST

UNSER HUND STEHT DRAUF

Tiere lieben unsere Hanfmatten als Schlafunterlage, denn sie sind absolut natürlich, speichern Wärme und sind frei von Schadstoffen. Warum das so ist? Es gibt keine bekannten Schädlinge für den Hanf, daher müssen **keine synthetischen Pestizide** eingesetzt werden und das Produkt ist von Anfang an schadstofffrei. Die Ernte und die Verarbeitung zu Fasern erfolgen ohne den Einsatz chemischer Mittel.

Wir setzen den Hanffasern lediglich **Soda als Brandschutz** zu, der auch in Bio-Lebensmitteln enthalten ist und polymere **Stützfasern aus recyceltem PET** für die Stabilität der Matten.

FAKTEN

- » **Feine Nutzhanffasern, angebaut in Deutschland**
- » **Hochwertige Jutefasern aus genormten Lebensmittelverpackungen**
- » **Sodasalz für den Brandschutz**
(sogar in BIO Lebensmitteln enthalten)
- » **Polymere Stützfasern aus recyceltem PET**





SICHERE VERSORGUNG

HANF VON DEN EIGENEN FELDERN

Lieferengpässe werden immer häufiger. Nahezu alle Branchen leiden regelmäßig unter massiven Lieferproblemen, weil sie ihre Rohstoffe bei externen Produzenten im In- und Ausland einkaufen müssen.

Mit unseren Dämmstoffen sind Sie auf der sicheren Seite. Wir beziehen den **Rohstoff von den Feldern unserer Konzernmutter HempFlax®**, die in Deutschland, den Niederlanden und Rumänien liegen.

FAKTEN

- » **Sicherer Rohstoffbezug von den eigenen HempFlax-Feldern in Deutschland**
- » **Kurze Lieferwege**
- » **Preisstabilität**

SOMMERLICHER HITZESCHUTZ

NATÜRLICH KÜHL

THERMO HANF® COMBI JUTE hält Ihr Zuhause auch im Hochsommer angenehm kühl, denn aufgrund der hervorragenden Eigenschaften wird immens viel Energie benötigt, um den Dämmstoff zu erwärmen und die Wärme der Sonne in den Innenraum zu leiten.

TIPP

- >> **Vor allem Dachräume** werden dank THERMO HANF® COMBI JUTE auch bei hohen Temperaturen bewohnbar.



WINTERLICHER KÄLTESCHUTZ

MOLLIG WARM

Mollig warme Innenräume mit THERMO HANF® COMBI JUTE. Die niedrige Wärmeleitfähigkeit ermöglicht Aufbauten geeignet für alle Anforderungen an Ihr Zuhause.

TIPP

- >> **Empfohlene Dämmstärke im Dach:** min. 200mm, je nach Anforderung oder Förderung können auch dickere Aufbauten ausgeführt werden.



ENDLICH RUHE

SCHALLSCHUTZ

Die Augen kann man schließen, die Ohren nicht. Eine gute Dämmung bedeutet mehr Lebensqualität.

Bereits 80 mm THERMO HANF® COMBI JUTE reduzieren die Schalleinwirkung um ca. 44 dB.

44 dB sind der Unterschied zwischen z. B. einem leisen Flüstern und einem Staubsauger, oder einer normalen Unterhaltung und einer Kreissäge.



GESUND UND MUNTER

SCHIMMELRESISTENT

THERMO HANF® COMBI JUTE ist äußerst resistent gegen Schimmelpilzwachstum

Bewertungsstufe 0 = Bestnote

Kein erhöhtes Risiko durch Hanffasern

VERARBEITERFREUNDLICH

- >> Staubarme Verarbeitung
- >> Kein Juckreiz
- >> Keine Schutzkleidung erforderlich



GEEIGNETE WERKZEUGE

STABILE DÄMMSTOFFE ERFORDERN SCHARFE MESSER



- ✓ **THERMO HANF® Dämmstoffsäge** bestellen Sie diese Säge bei Ihrem Dämmstoffhändler mit und erhalten Sie dazu ein Schärfergerät – nie wieder eine stumpfe Schneide!

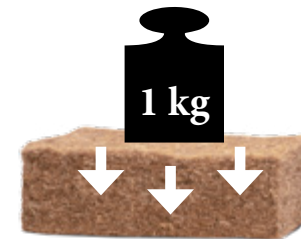


- ✓ **Bosch GFZ 16-35 AC** mit TF 350 Wellenschliffmessern



- ✓ **Die Festool Dämmstoffsäge ISC 240**

WIR ZEIGEN, WAS ES KANN



FLEXIBEL

Die Matten sind **flexibel** und passen sich dem Bauteil an. Einbau mit einem Übermaß in der Breite von ca. 10 mm.



ELASTISCH

Die Dämmstoffe verfügen über eine **außergewöhnliche Rückstellfähigkeit**



MECHANISCH BELASTBAR

Die Matten sind **äußerst reißfest und stabil**, daher nur mit den empfohlenen Werkzeugen zu bearbeiten.

WER WIR SIND



HEMPFLAX®
Building Solutions GmbH

Nature wins!

PIONIERS DES ÖKOLOGISCHEN WANDELS

Der Dämmstoff **THERMO HANF®** wird bereits seit den 90er-Jahren in Deutschland produziert. Im bayerischen Nördlingen entstehen Dämmplatten, Stopfwole und Nadelfilze aus Fasern des Nutzhanfs.

Hanf kann Probleme der Umweltverschmutzung und des CO₂-Ausstosses signifikant mildern – dafür kämpfen wir. Deshalb gehören wir seit 2020 zur niederländischen **HempFlax® Group**, Europas größtem Produzent von Nutzhanf.

Diese Partnerschaft ermöglicht es uns, den Hanf direkt vom Produzenten – unserer Konzernmutter – zu beziehen. **Kurze Wege, Vertrauen in die Anbauphilosophie und eine faire Preisgestaltung** sind die Vorteile, von denen auch Sie profitieren können.

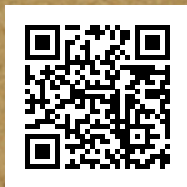


HempFlax Building Solutions GmbH

Industriestraße 2
86720 Nördlingen

Tel.: 09081 / 80500-0
info@hempflax.de

Mehr erfahren?



thermo-hanf.de



hempflax.com